

Утверждена

Постановлением администрации Зиминского районного
муниципального образования

от _____ № _____

Схема расположения земельного участка на кадастровом плане территории

Условный номер земельного участка:

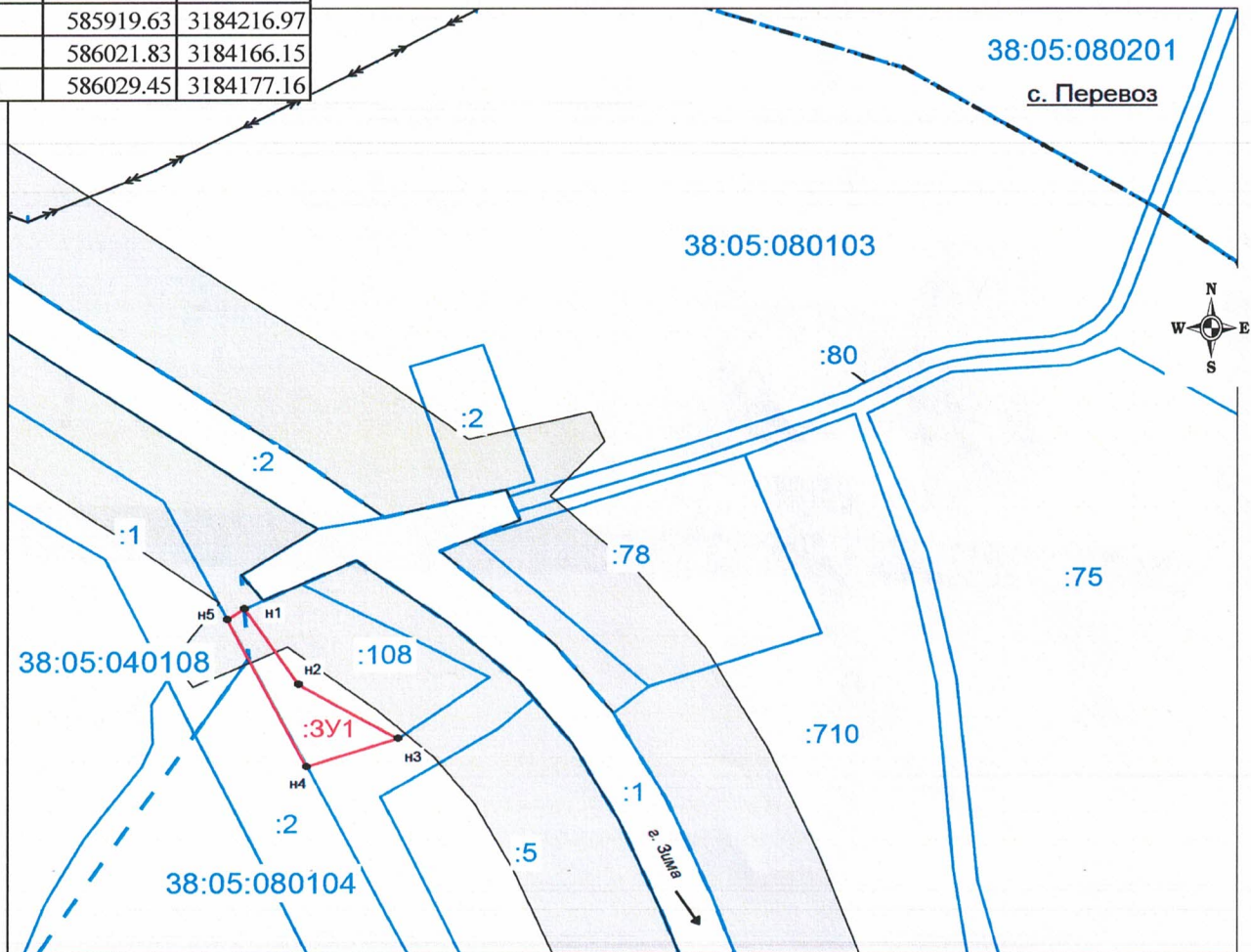
:3У1

Площадь земельного участка:

3355 кв. м.

Система координат: МСК-38, зона 3

обозначение характерных точек границ	координаты, м	
	X	Y
н1	586029.45	3184177.16
н2	585977.05	3184211.92
н3	585939.53	3184275.58
н4	585919.63	3184216.97
н5	586021.83	3184166.15
н1	586029.45	3184177.16



Масштаб 1 : 5 000

Условные обозначения:

- :178 - кадастровый номер земельного участка
- :3У1 - обозначение земельного участка
- - граница земельного участка, установленная при проведении кадастровых работ
- - - - граница кадастрового квартала
- 38:05:040105 - номер кадастрового квартала
- н1 - характерная точка границы земельного участка и её номер
- - границы земельных участков, установленные в соответствии с федеральным законодательством, включенные в ГКН
- - - - - - Граница населенного пункта Кимильтейского муниципального образования с. Перевоз
- Придорожная полоса фед.автомобильной дороги М-53 "Байкал" (реестровый номер 38:05-6.92, 38:00-6.101)