

Утверждена

Постановлением администрации Зиминского районного  
муниципального образования

от \_\_\_\_\_ № \_\_\_\_\_

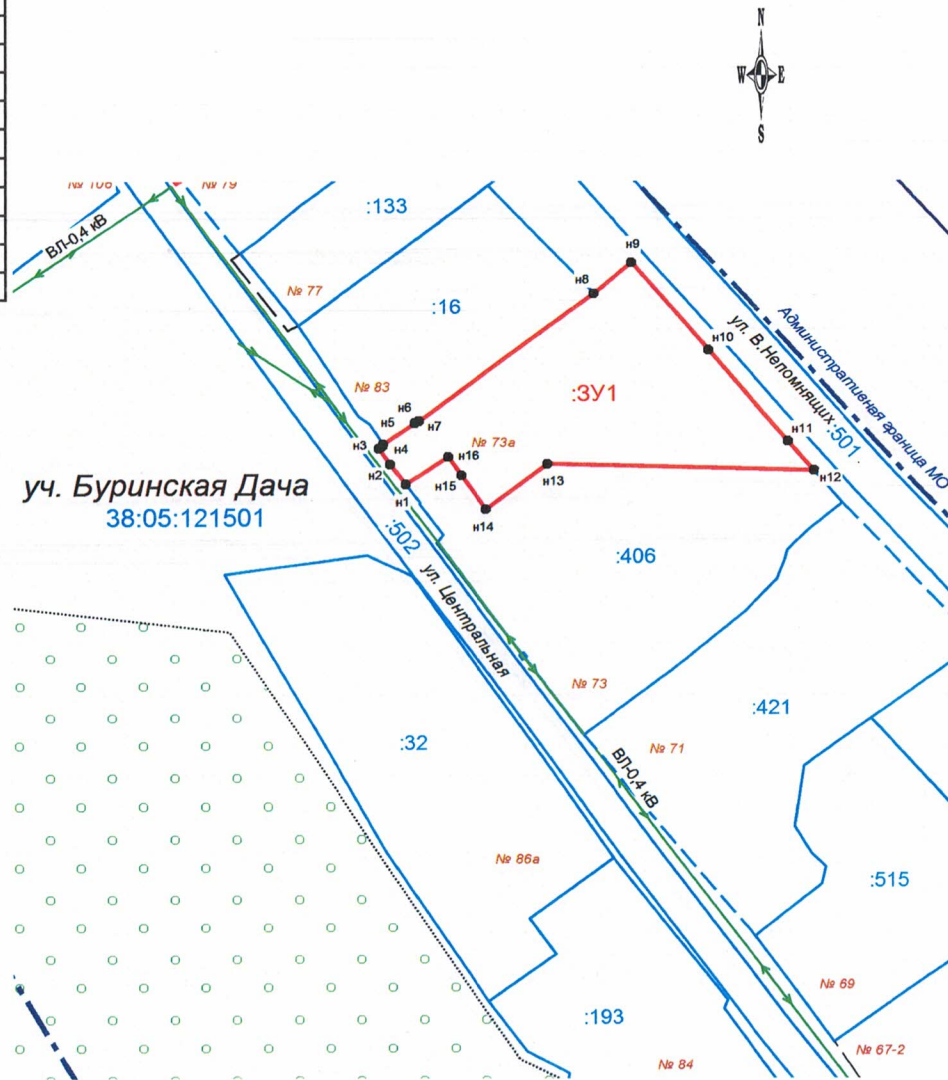
## Схема расположения земельного участка на кадастровом плане территории

Условный номер земельного участка: **:3У1**

Площадь земельного участка: **1817 кв. м.**

Система координат: МСК-38, зона 3

обозначение характерных точек границ	координаты, м	
	X	Y
1	2	3
н1	583676.09	3190898.73
н2	583679.98	3190895.82
н3	583683.14	3190893.60
н4	583683.60	3190894.26
н5	583684.03	3190894.40
н6	583688.18	3190900.43
н7	583688.63	3190901.26
н8	583713.75	3190934.78
н9	583719.99	3190942.00
н10	583702.46	3190956.76
н11	583684.59	3190972.02
н12	583678.77	3190976.90
н13	583680.12	3190925.90
н14	583671.15	3190914.11
н15	583677.80	3190909.41
н16	583681.53	3190906.86
н1	583676.09	3190898.73



уч. Буринская Дача  
38:05:121501

Масштаб 1:1500

### Условные обозначения:

- :3У1** - обозначение земельного участка
- граница земельного участка, установленная при проведении кадастровых работ
- н1 - поворотная точка земельного участка и ее порядковый номер
- :178** - кадастровый номер земельного участка
- границы земельных участков, установленные в соответствии с федеральным законодательством, включенные в ГКН
- границы земельных участков, включенные в ГКН декларативно (ориентировочно)
- :050203** - номер кадастрового квартала
- граница кадастрового квартала
- № 32** - номер земельного участка
- линия ВЛ-0.4 кВ (охранная зона устанавливается в соответствии с Постановлением Правительства РФ "О порядке установления охранных зон объектов электросетевого хозяйства и особых условий использования земельных участков, расположенных в границах таких зон" от 24.02.2009 г. № 160)