

УТВЕРЖДЕНА

Постановлением администрации Зиминского районного
муниципального образования

от _____ № _____

Схема расположения земельного участка на кадастровом плане территории

Условный номер земельного участка:

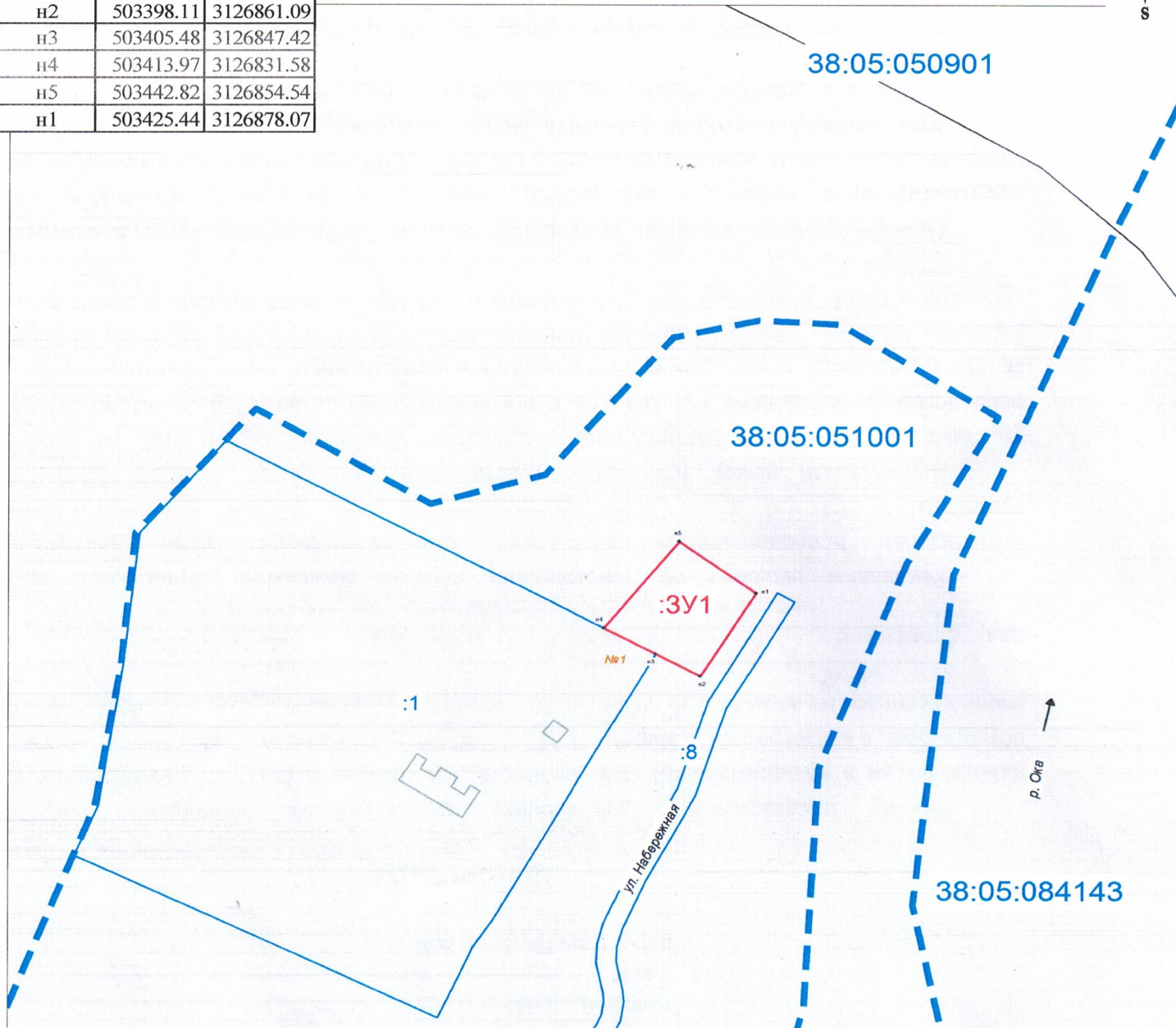
:3У1

Площадь земельного участка:

1076 кв. м.

Система координат: МСК-38, зона 3

№ ха-ных точек границ	координаты, м	
	X	Y
н1	503425.44	3126878.07
н2	503398.11	3126861.09
н3	503405.48	3126847.42
н4	503413.97	3126831.58
н5	503442.82	3126854.54
н1	503425.44	3126878.07



Масштаб 1 : 2 000

Условные обозначения:

- :178** - кадастровый номер земельного участка
- :3У1** - обозначение земельного участка
- - граница земельного участка, установленная при проведении кадастровых работ
- - - -** - граница кадастрового квартала
- :084401** - номер кадастрового квартала
- н1** - характерная точка границы земельного участка и её номер
- № 32** - номер земельного участка
- - границы земельных участков, установленные в соответствии с ФЗ, включенные в ЕГРН
- - Охранная зона стационарного пункта наблюдений за состоянием окружающей природной среды