

Утверждена

Постановлением администрации Зиминского районного
муниципального образования

от _____ № _____

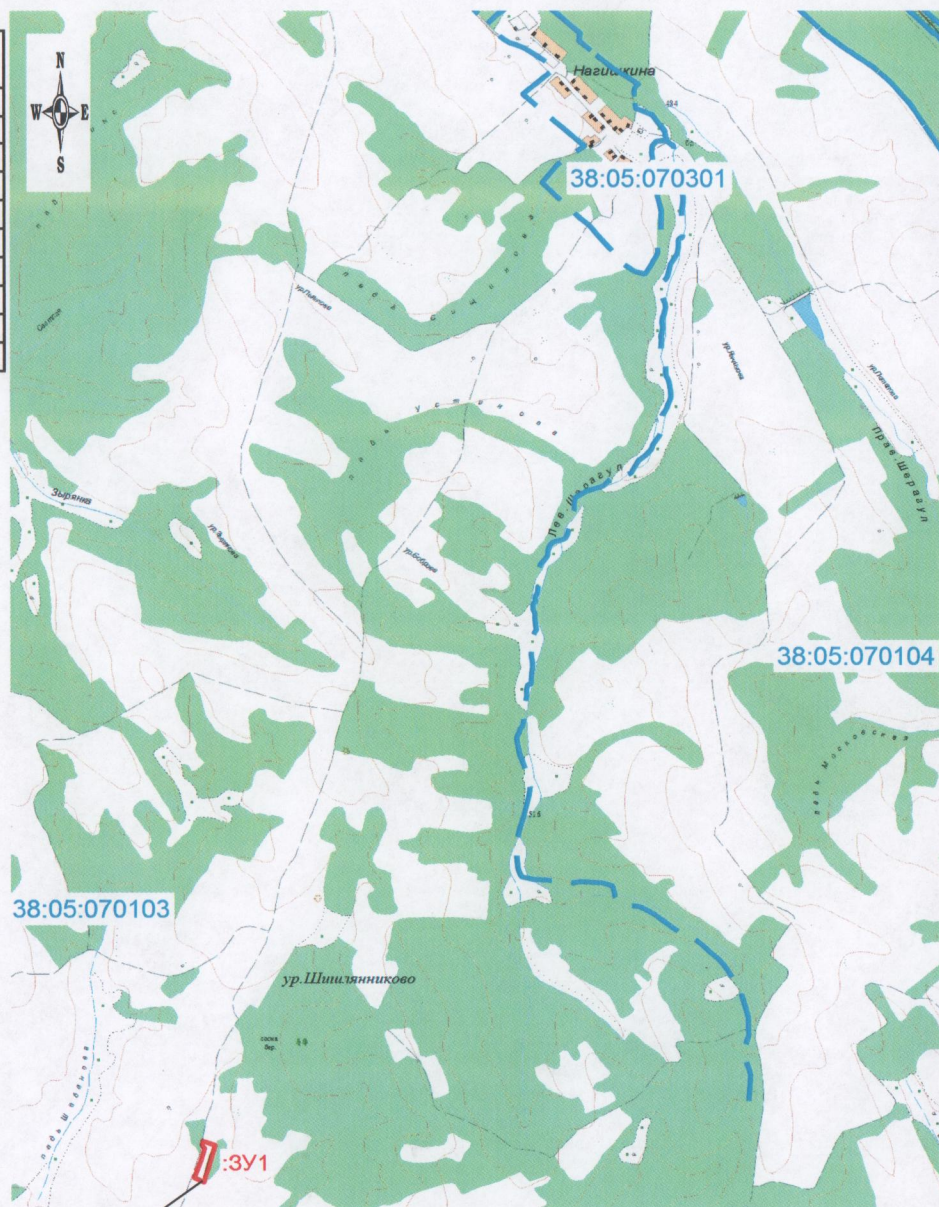
Схема расположения земельного участка на кадастровом плане территории

Условный номер земельного участка: :ЗУ1

Площадь земельного участка: 16892 кв. м.

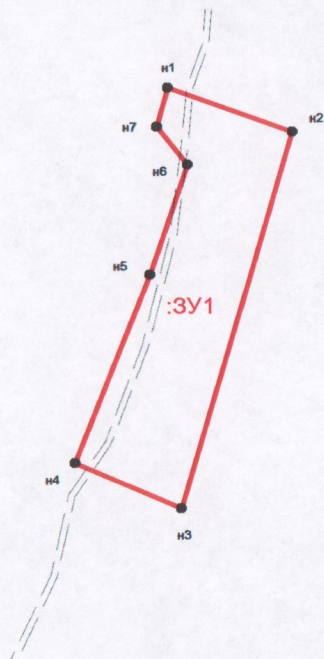
Система координат: МСК-38, зона 3

обозначение характерных точек границ	координаты, м	
	X	Y
1	2	3
н1	547921.50	3188749.94
н2	547892.59	3188827.90
н3	547643.63	3188758.31
н4	547673.40	3188692.18
н5	547798.18	3188738.74
н6	547870.88	3188762.21
н7	547895.65	3188743.13
н1	547921.50	3188749.94



Масштаб 1:50000

Выноска границ земельного участка



Масштаб 1:5000

Условные обозначения:

:ЗУ1

- обозначение земельного участка

—

- граница земельного участка, установленная при проведении кадастровых работ

● н1

- поворотная точка земельного участка и ее порядковый номер

:050203

- номер кадастрового квартала

—

- граница кадастрового квартала