

Утверждена

Постановлением администрации Зиминского районного
муниципального образования

от _____ № _____

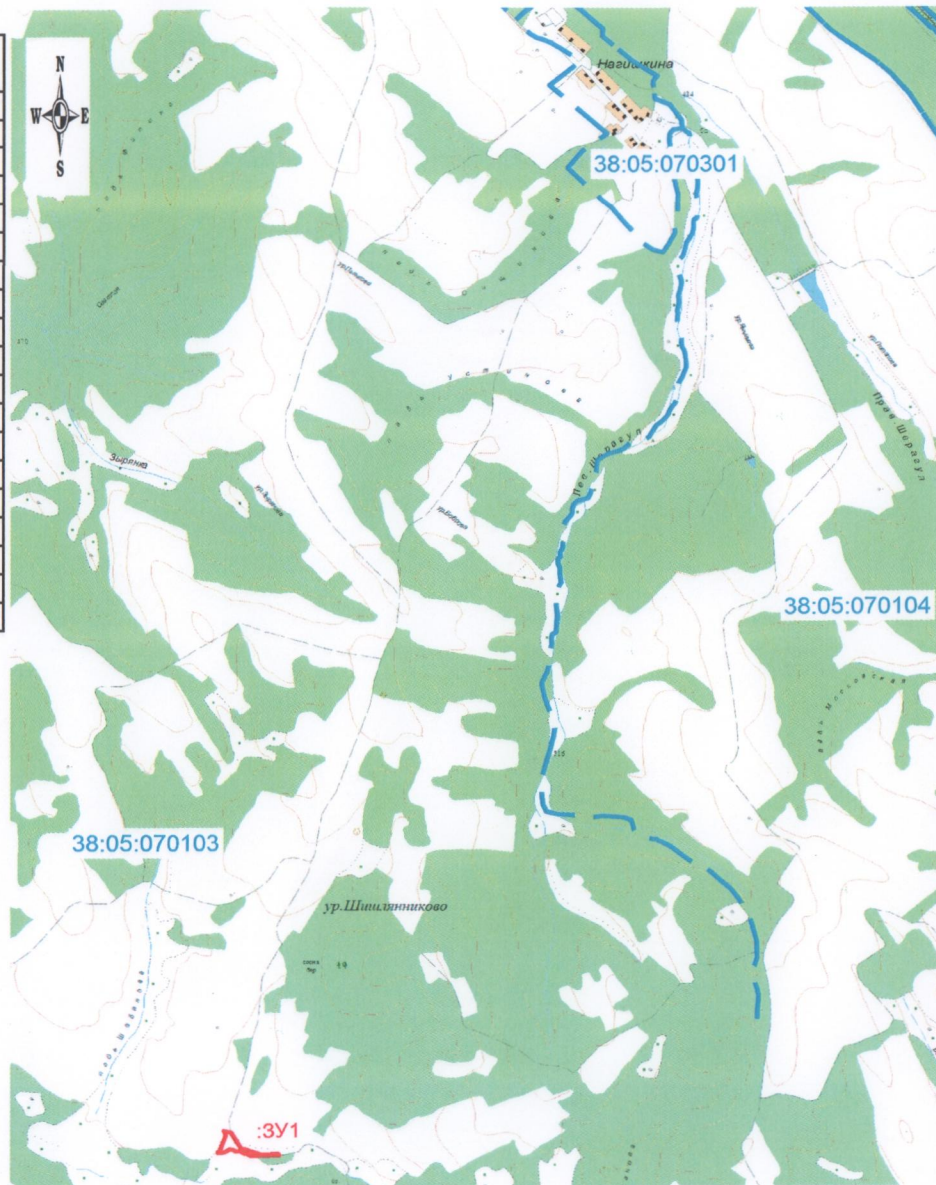
Схема расположения земельного участка на кадастровом плане территории

Условный номер земельного участка: :ЗУ1

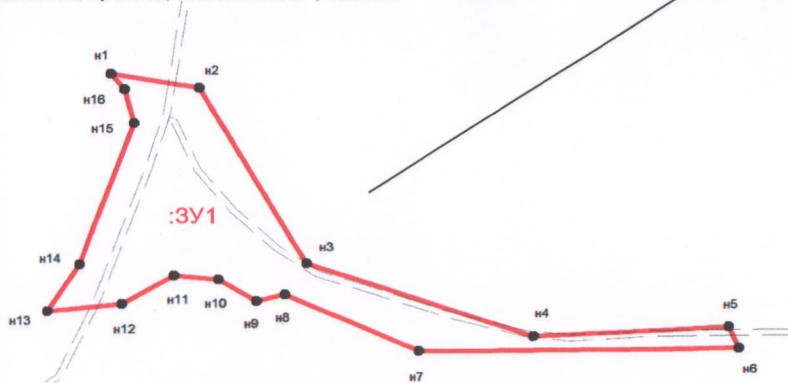
Площадь земельного участка: 18822 кв. м.

Система координат: МСК-38, зона 3

| обозначение характерных точек границ | координаты, м | |
|--|---------------|------------|
| | X | Y |
| 1 | 2 | 3 |
| н1 | 547392.39 | 3188572.42 |
| н2 | 547383.43 | 3188627.02 |
| н3 | 547265.42 | 3188693.94 |
| н4 | 547216.55 | 3188835.49 |
| н5 | 547221.98 | 3188957.11 |
| н6 | 547207.65 | 3188963.58 |
| н7 | 547206.64 | 3188763.97 |
| н8 | 547245.01 | 3188679.99 |
| н9 | 547240.49 | 3188662.44 |
| н10 | 547254.96 | 3188638.91 |
| н11 | 547257.50 | 3188611.22 |
| н12 | 547238.49 | 3188579.01 |
| н13 | 547233.43 | 3188532.31 |
| н14 | 547264.83 | 3188552.59 |
| н15 | 547359.39 | 3188586.61 |
| н16 | 547382.56 | 3188580.82 |
| н1 | 547392.39 | 3188572.42 |



Выноска границ земельного участка



Масштаб 1:5000

Масштаб 1:50000

Условные обозначения:

:ЗУ1

- обозначение земельного участка

—

- граница земельного участка, установленная при проведении кадастровых работ

● н1

- поворотная точка земельного участка и ее порядковый номер

:050203

- номер кадастрового квартала

—

- граница кадастрового квартала