

Утверждена

Постановлением администрации Зиминского районного  
муниципального образования

от \_\_\_\_\_ № \_\_\_\_\_

### Схема расположения земельного участка на кадастровом плане территории

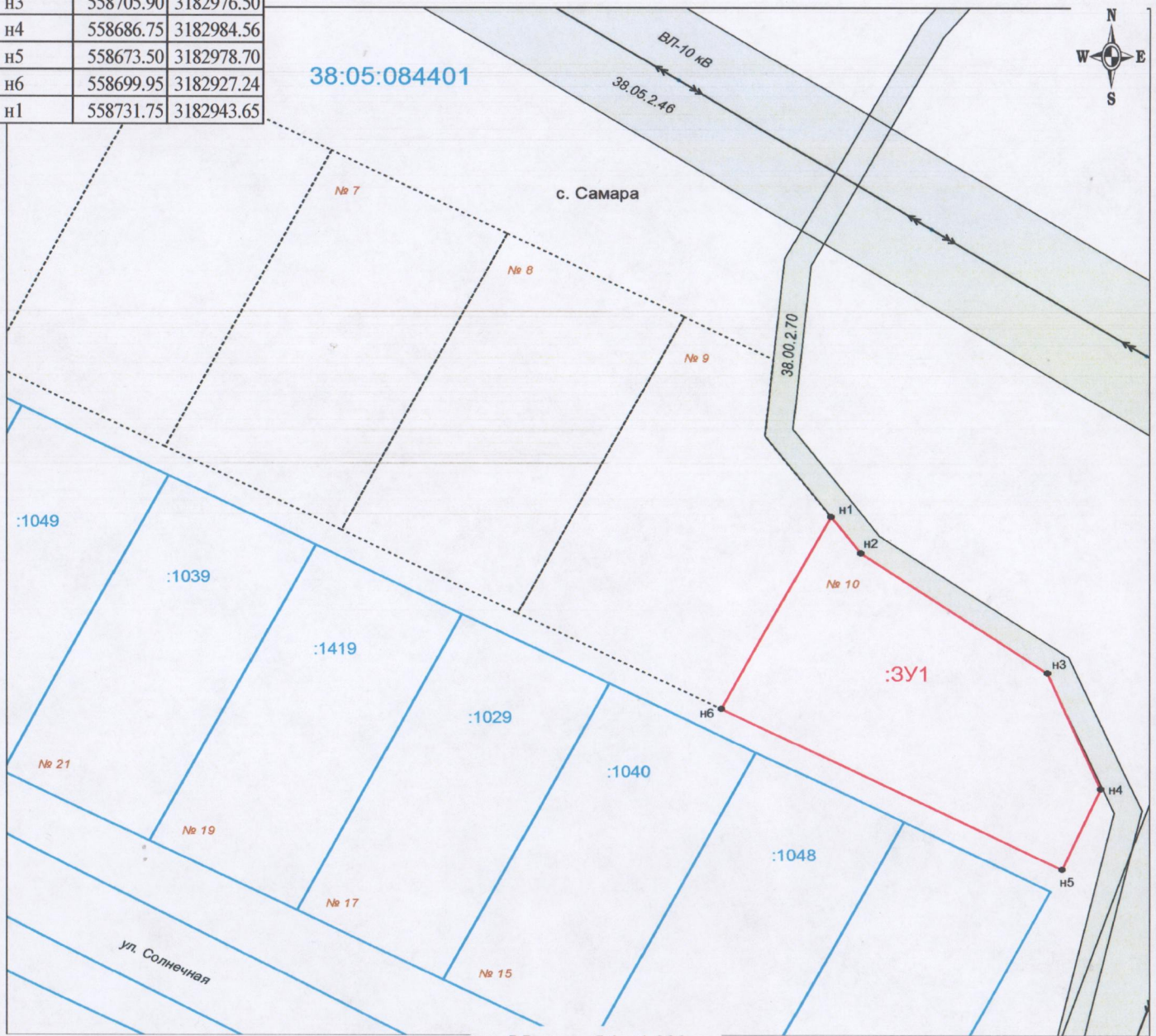
Условный номер земельного участка: :ЗУ1

Площадь земельного участка:

1607 кв. м.

Система координат: МСК-38, зона 3

обозначение характерных точек границ	координаты, м	
	X	Y
н1	558731.75	3182943.65
н2	558725.70	3182948.12
н3	558705.90	3182976.50
н4	558686.75	3182984.56
н5	558673.50	3182978.70
н6	558699.95	3182927.24
н1	558731.75	3182943.65



Условные обозначения:

Масштаб 1 : 1 000

- :178 - кадастровый номер земельного участка
- :ЗУ1 - обозначение земельного участка
- граница земельного участка, установленная при проведении кадастровых работ
- граница кадастрового квартала
- 38:05:040105 - номер кадастрового квартала
- н1 - характерная точка границы земельного участка и её номер
- границы земельных участков, установленные в соответствии с федеральным законодательством, включенные в ГКН
- Охранная зона объекта электросетевого хозяйства: ВЛ-10 кВ Центральный Хазан - Самара; Охранная зона линий и сооружений связи и линий и сооружений радиотелефонии (реестровые номера 38.05.2.46; 38.00.2.70)