

Утверждена

Постановлением администрации Зиминского районного
муниципального образования

от _____ № _____

Схема расположения земельного участка на кадастровом плане территории

Условный номер земельного участка: :3У1

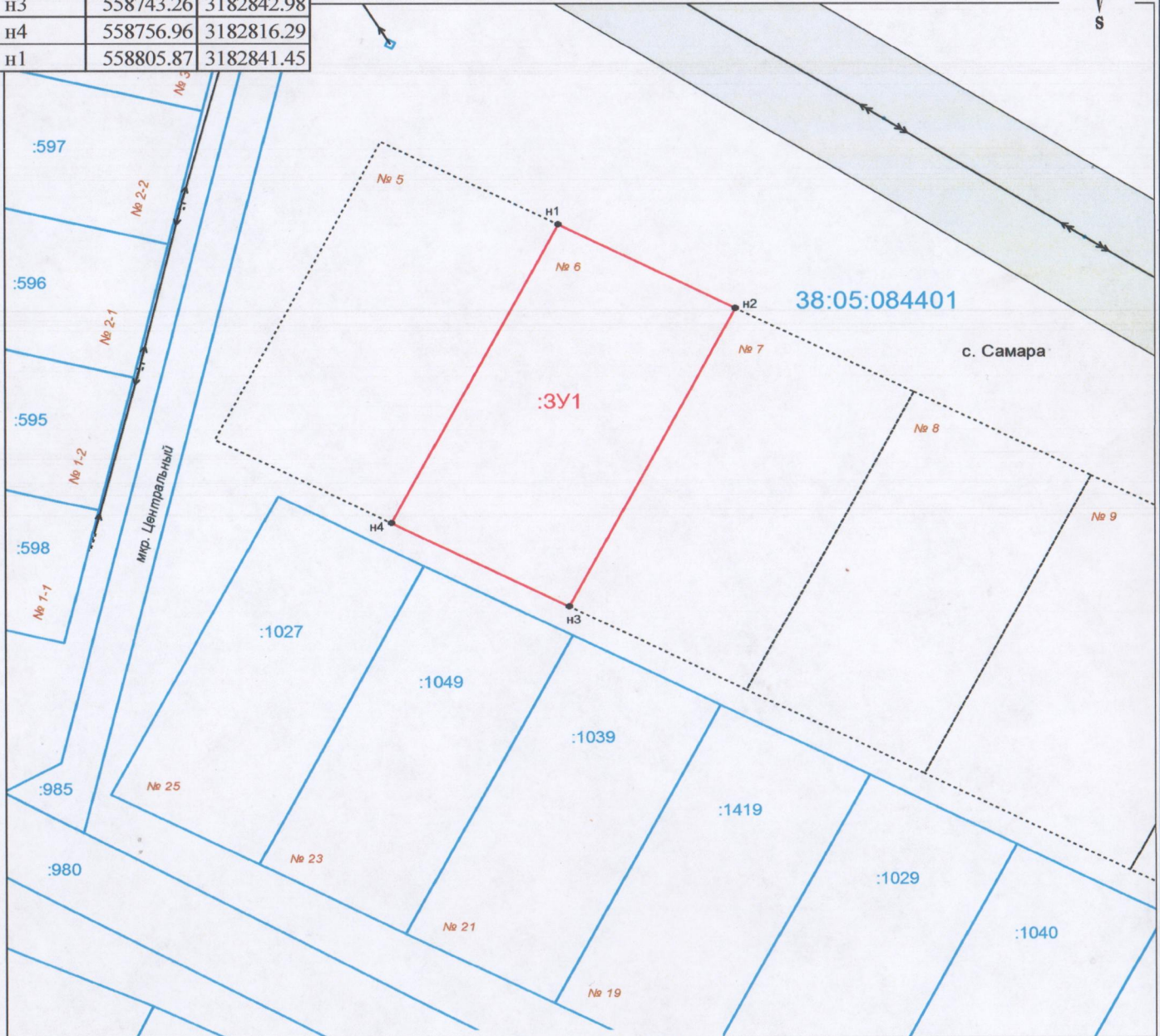
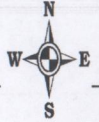
:3У1

Площадь земельного участка: 1650 кв. м.

1650 кв. м.

Система координат: МСК-38, зона 3

обозначение характерных точек границ	координаты, м	
	X	Y
н1	558805.87	3182841.45
н2	558792.17	3182868.14
н3	558743.26	3182842.98
н4	558756.96	3182816.29
н1	558805.87	3182841.45



Условные обозначения:

Масштаб 1 : 1 000

- :178** - кадастровый номер земельного участка
- :3У1** - обозначение земельного участка
- - граница земельного участка, установленная при проведении кадастровых работ
- - -** - граница кадастрового квартала
- 38:05:040105** - номер кадастрового квартала
- н1** - характерная точка границы земельного участка и её номер
- - границы земельных участков, установленные в соответствии с федеральным законодательством, включенные в ГКН
- - Охранная зона объекта электросетевого хозяйства: ВЛ-10 кВ Центральный Хазан - Самара (реестровый номер 38.05.2.46)