

Утверждена

Постановлением администрации Зиминского районного  
муниципального образования

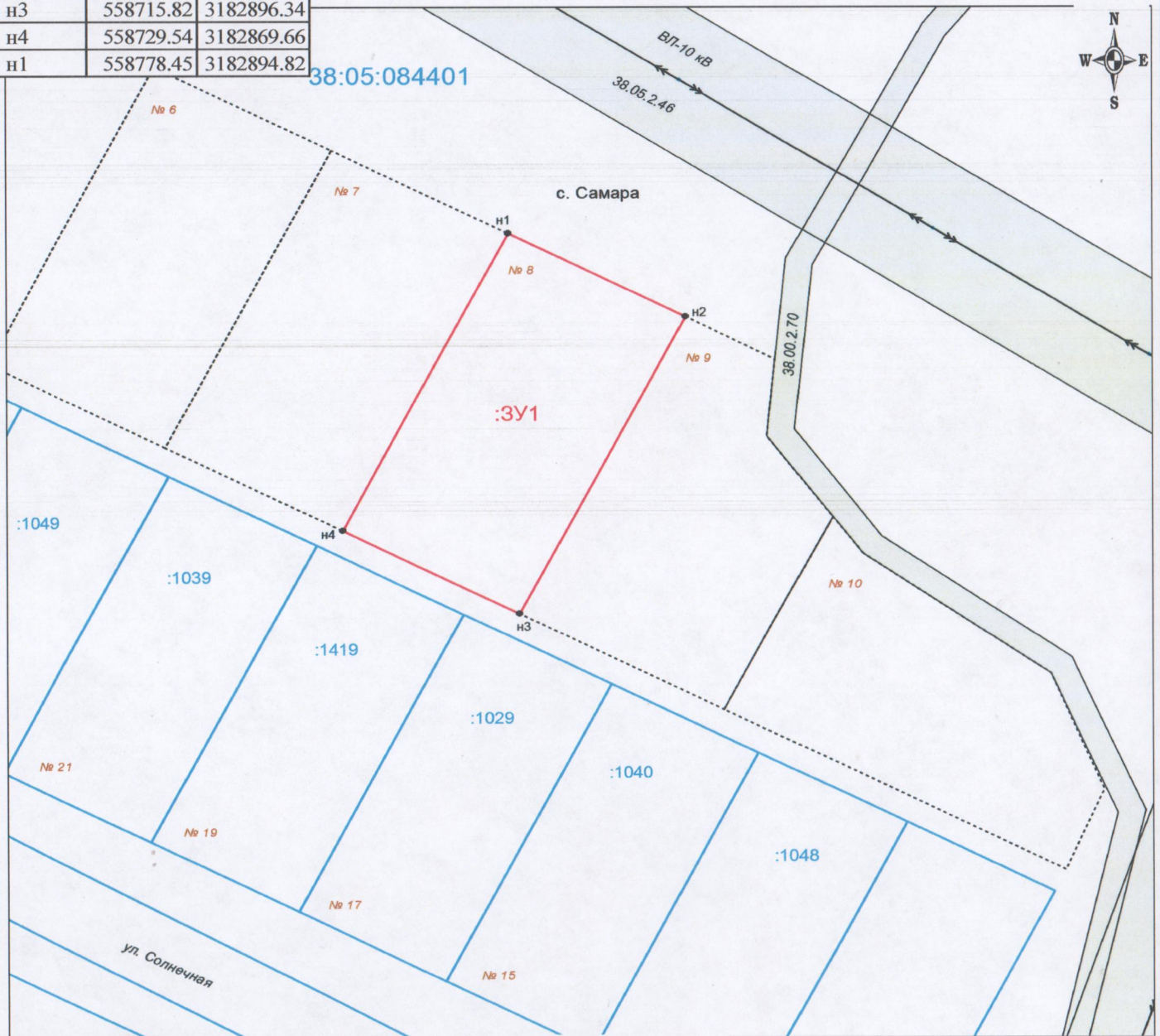
от \_\_\_\_\_ № \_\_\_\_\_

### Схема расположения земельного участка на кадастровом плане территории

Условный номер земельного участка: :3У1  
Площадь земельного участка: 1650 кв. м.  
Система координат: МСК-38, зона 3

обозначение характерных точек границ	координаты, м	
	X	Y
н1	558778.45	3182894.82
н2	558764.73	3182921.50
н3	558715.82	3182896.34
н4	558729.54	3182869.66
н1	558778.45	3182894.82

38:05:084401



Масштаб 1 : 1 000

Условные обозначения:

- :178** - кадастровый номер земельного участка
- :3У1** - обозначение земельного участка
- - граница земельного участка, установленная при проведении кадастровых работ
- - -** - граница кадастрового квартала
- 38:05:040105** - номер кадастрового квартала
- н1** - характерная точка границы земельного участка и её номер
- - границы земельных участков, установленные в соответствии с федеральным законодательством, включенные в ГКН
- - Охранная зона объекта электросетевого хозяйства: ВЛ-10 кВ Центральный Хазан - Самара; Охранная зона линий и сооружений связи и линий и сооружений радиотелекоммуникаций (реестровые номера 38.05.2.46; 38.00.2.70)