

Утверждена

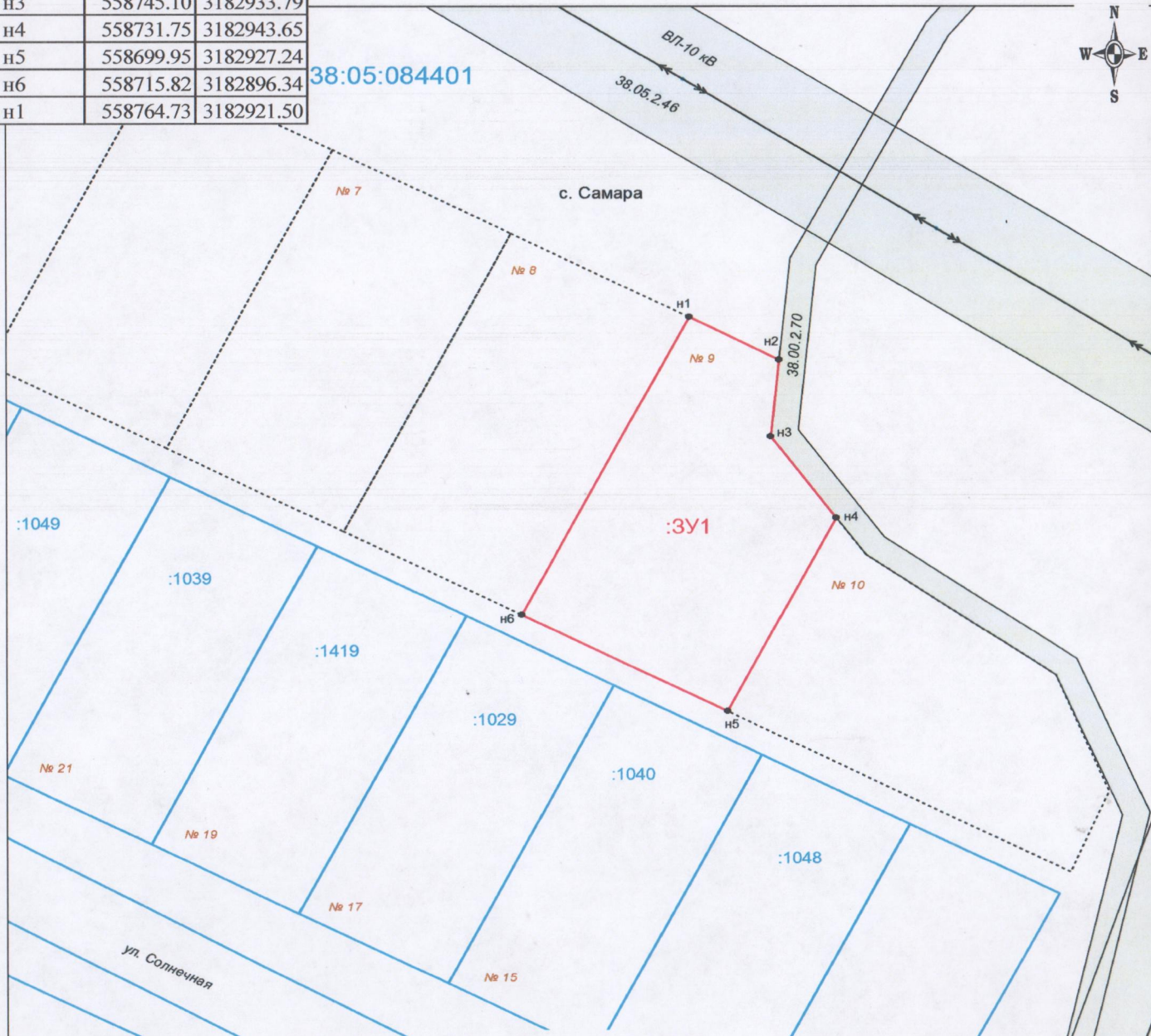
Постановлением администрации Зиминского районного
муниципального образования

от _____ № _____

Схема расположения земельного участка на кадастровом плане территории

Условный номер земельного участка: :3У1
Площадь земельного участка: 1654 кв. м.
Система координат: МСК-38, зона 3

обозначение характерных точек границ	координаты, м	
	X	Y
н1	558764.73	3182921.50
н2	558757.76	3182935.07
н3	558745.10	3182933.79
н4	558731.75	3182943.65
н5	558699.95	3182927.24
н6	558715.82	3182896.34
н1	558764.73	3182921.50



Условные обозначения:

Масштаб 1 : 1 000

- :178** - кадастровый номер земельного участка
- :3У1** - обозначение земельного участка
- - граница земельного участка, установленная при проведении кадастровых работ
- - -** - граница кадастрового квартала
- 38:05:040105** - номер кадастрового квартала
- н1** - характерная точка границы земельного участка и её номер
- - границы земельных участков, установленные в соответствии с федеральным законодательством, включенные в ГКН
- - Охранная зона объекта электросетевого хозяйства: ВЛ-10 кВ Центральный Хазан - Самара; Охранная зона линий и сооружений связи и линий и сооружений радиофикации (реестровые номера 38.05.2.46; 38.00.2.70)