

Утверждена

Постановлением администрации Зиминского районного  
муниципального образования

от \_\_\_\_\_ № \_\_\_\_\_

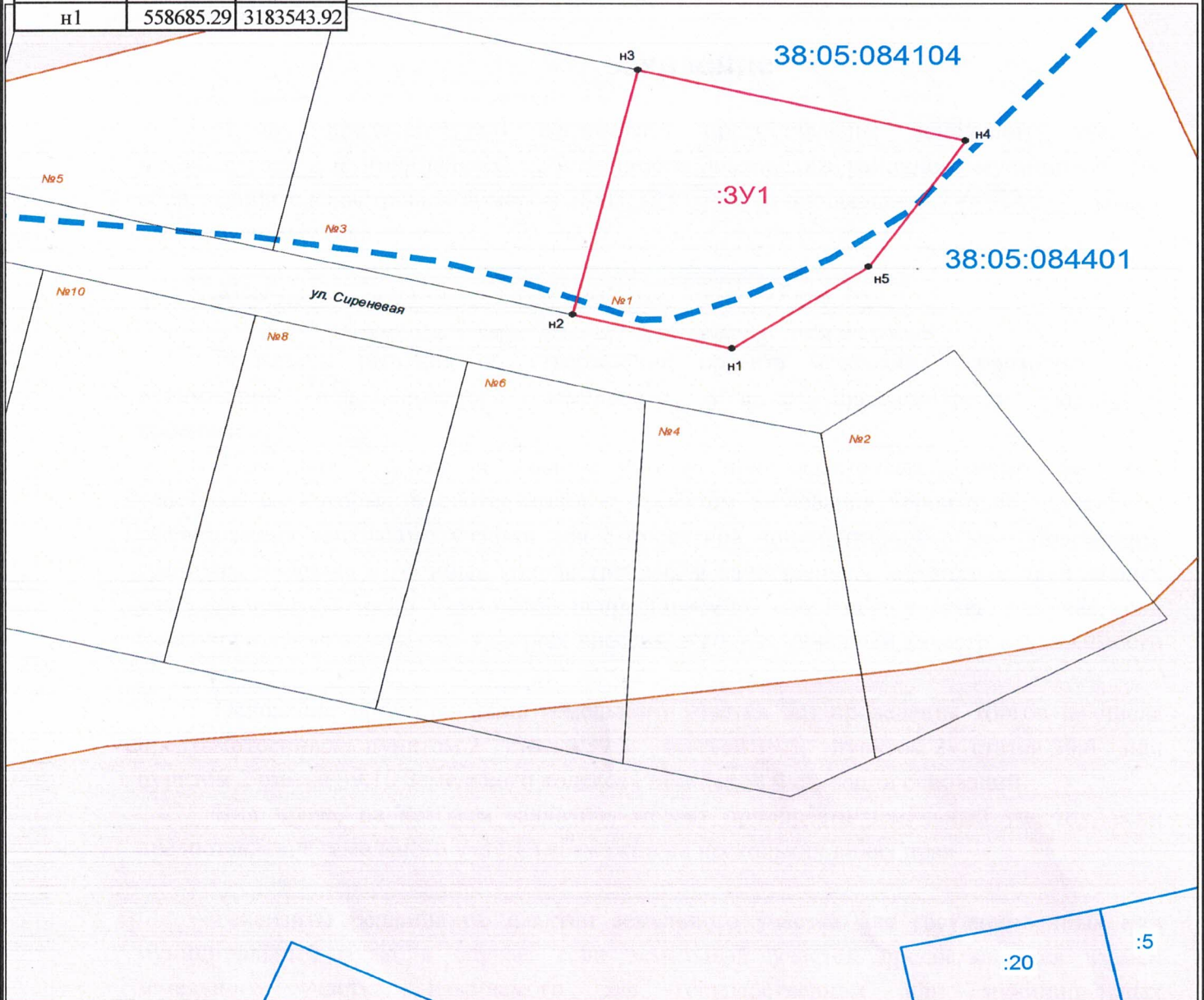
### Схема расположения земельного участка на кадастровом плане территории

Условный номер земельного участка: :3У1

Площадь земельного участка: 1740 кв.м.

Система координат: МСК-38, зона 3

№ хар-ных точек границ	координаты, м	
	X	Y
н1	558685.29	3183543.92
н2	558690.93	3183519.56
н3	558732.24	3183529.49
н4	558720.35	3183579.55
н5	558699.09	3183564.77
н1	558685.29	3183543.92



Масштаб 1 : 1 000

**Условные обозначения:**

:178

- кадастровый номер земельного участка

:3У1

- обозначение земельного участка

- граница земельного участка, установленная при проведении кадастровых работ

38:05:040105

- номер кадастрового квартала

---

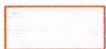
- граница кадастрового квартала

● н1

- характеристическая точка границы земельного участка и её номер

№ 32

- номер земельного участка



- Зона с особыми условиями использования территории (зона затопления с. Самара: 38:05-6.383)

— - границы земельных участков, установленные в соответствии с ФЗ, включенные в ГКН