

УТВЕРЖДЕНА

Постановлением администрации Зиминского районного
муниципального образования

от _____ № _____

Схема расположения земельного участка на кадастровом плане территории

Условный номер земельного участка:

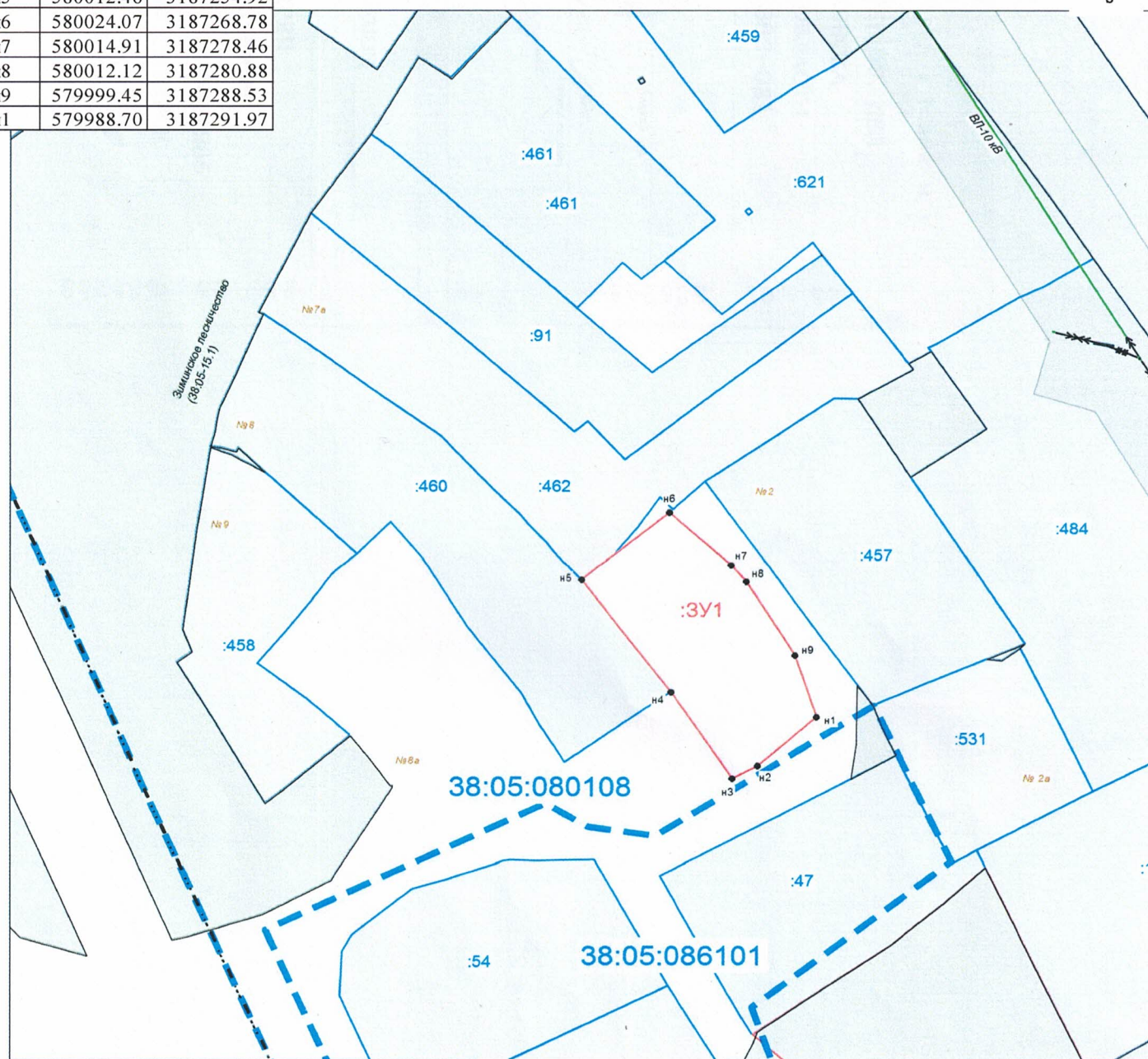
:3У1

Площадь земельного участка:

824 кв. м.

Система координат: МСК-38, зона 3

№ ха-ных точек	координаты, м	
	X	Y
н1	579988.70	3187291.97
н2	579980.48	3187282.64
н3	579978.39	3187278.67
н4	579993.02	3187268.99
н5	580012.46	3187254.92
н6	580024.07	3187268.78
н7	580014.91	3187278.46
н8	580012.12	3187280.88
н9	579999.45	3187288.53
н1	579988.70	3187291.97



Условные обозначения:

Масштаб 1 : 1 000

- :178** - кадастровый номер земельного участка
- :3У1** - обозначение земельного участка
- - граница земельного участка, установленная при проведении кадастровых работ
- - -** - граница кадастрового квартала
- :084401** - номер кадастрового квартала
- н1** - характерная точка границы земельного участка и её номер
- № 32** - номер земельного участка
- · · · ·** - Граница МО г. Саянск
- - границы земельных участков, установленные в соответствии с ФЗ, включенные в ЕГРН