

УТВЕРЖДЕНА

Постановлением администрации Зиминского районного
муниципального образования

от _____ № _____

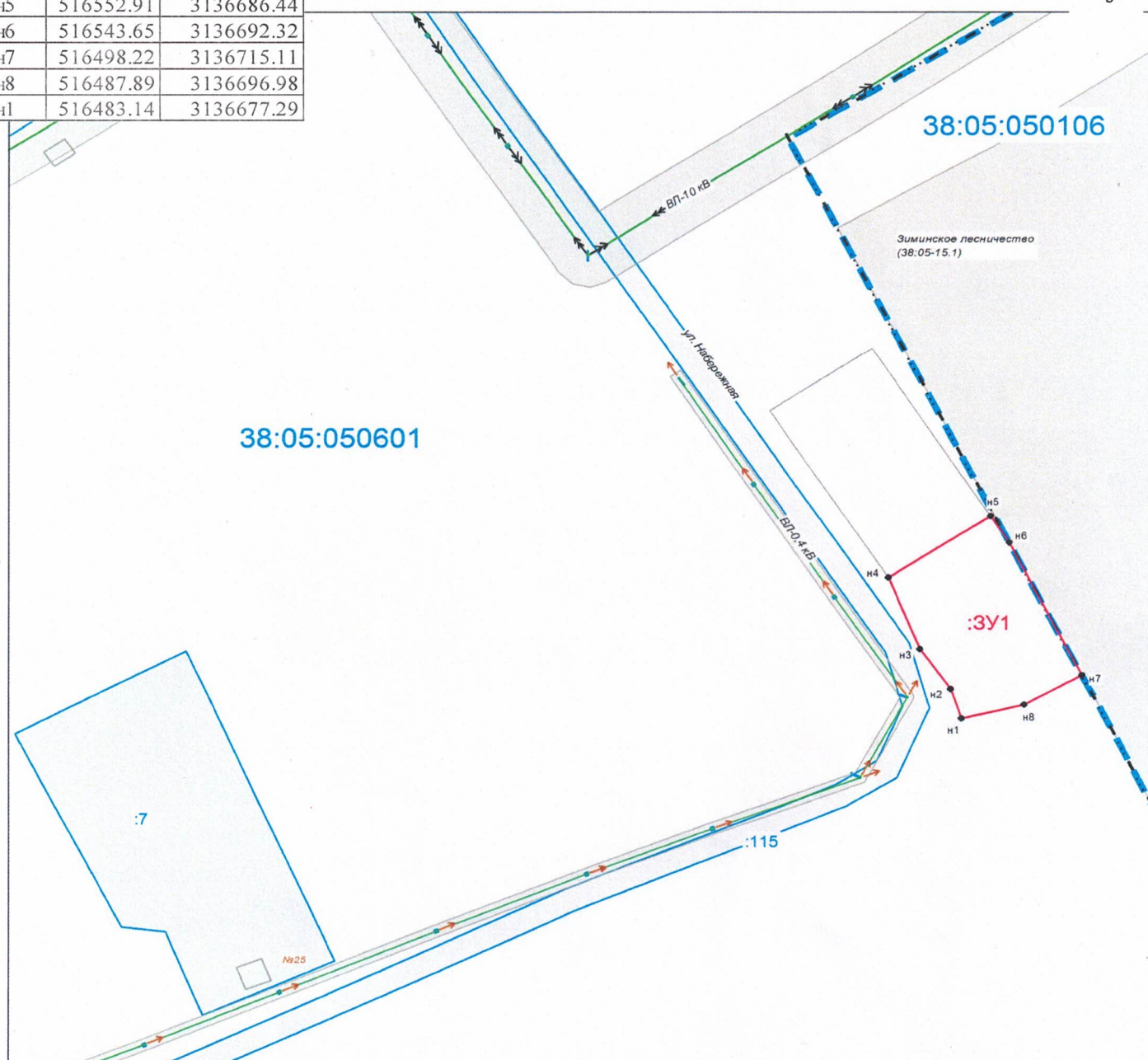
Схема расположения земельного участка на кадастровом плане территории

Условный номер земельного участка: :3У1

Площадь земельного участка: 2379 кв. м.

Система координат: МСК-38, зона 3

№ ха-ных точек	координаты, м	
	X	Y
н1	516483.14	3136677.29
н2	516493.35	3136673.84
н3	516507.40	3136664.20
н4	516531.81	3136654.20
н5	516552.91	3136686.44
н6	516543.65	3136692.32
н7	516498.22	3136715.11
н8	516487.89	3136696.98
н1	516483.14	3136677.29



Условные обозначения:

Масштаб 1 : 2 000

- :178** - кадастровый номер земельного участка
- :3У1** - обозначение земельного участка
- - граница земельного участка, установленная при проведении кадастровых работ
- - -** - граница кадастрового квартала
- :084401** - номер кадастрового квартала
- н1** - характерная точка границы земельного участка и её номер
- № 32** - номер земельного участка
- · · · ·** - Граница населенного пункта уч. Верхнеокинский
- - границы земельных участков, установленные в соответствии с ФЗ, включенные в ЕГРН