

Утверждена

Постановлением администрации Зиминского районного
муниципального образования

от _____ № _____

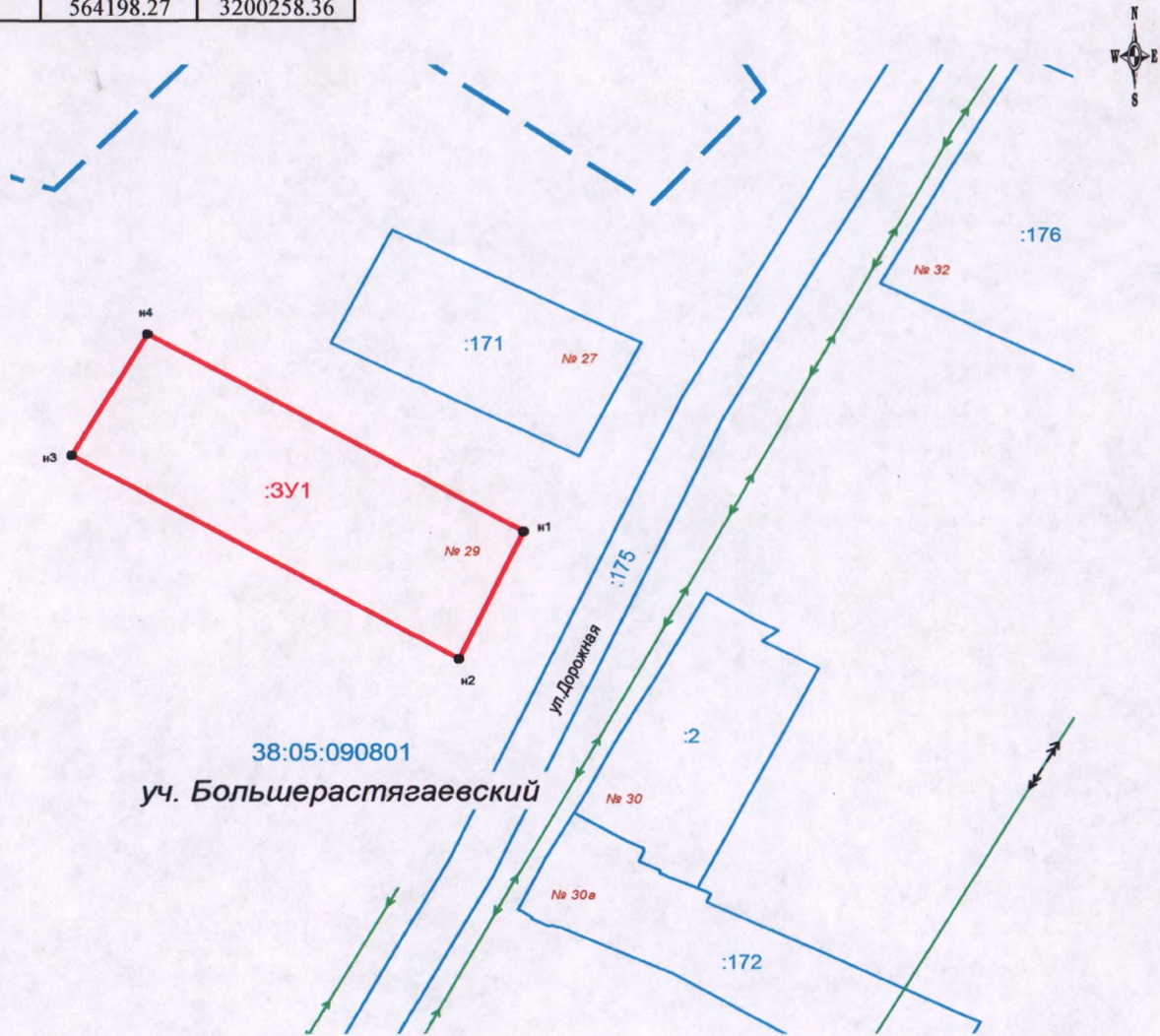
Схема расположения земельного участка на кадастровом плане территории

Условный номер земельного участка: :ЗУ1

Площадь земельного участка: 4296 кв. м.

Система координат: МСК-38, зона 3

обозначение характерных точек границ	координаты, м	
	X	Y
1	2	3
н1	564198.27	3200258.36
н2	564163.04	3200242.08
н3	564219.41	3200144.28
н4	564252.90	3200163.58
н1	564198.27	3200258.36



Масштаб 1:2000

Условные обозначения:

- :ЗУ1** - обозначение земельного участка
- граница земельного участка, установленная при проведении кадастровых работ
- н1 - поворотная точка земельного участка и ее порядковый номер
- :178** - кадастровый номер земельного участка
- границы земельных участков, установленные в соответствии с федеральным законодательством, включенные в ГКН
- границы земельных участков, включенные в ГКН декларативно (ориентировочно)
- :050203** - номер кадастрового квартала
- граница кадастрового квартала
- № 32** - номер земельного участка
- линия ВЛ-0.4 кВ(охранная зона устанавливается в соответствии с Постановлением Правительства РФ "О порядке установления охранных зон объектов электросетевого хозяйства и особых условий использования земельных участков, расположенных в границах таких зон" от 24.02.2009 г. № 160)