

УТВЕРЖДЕНА

Постановлением администрации Зиминского районного
муниципального образования

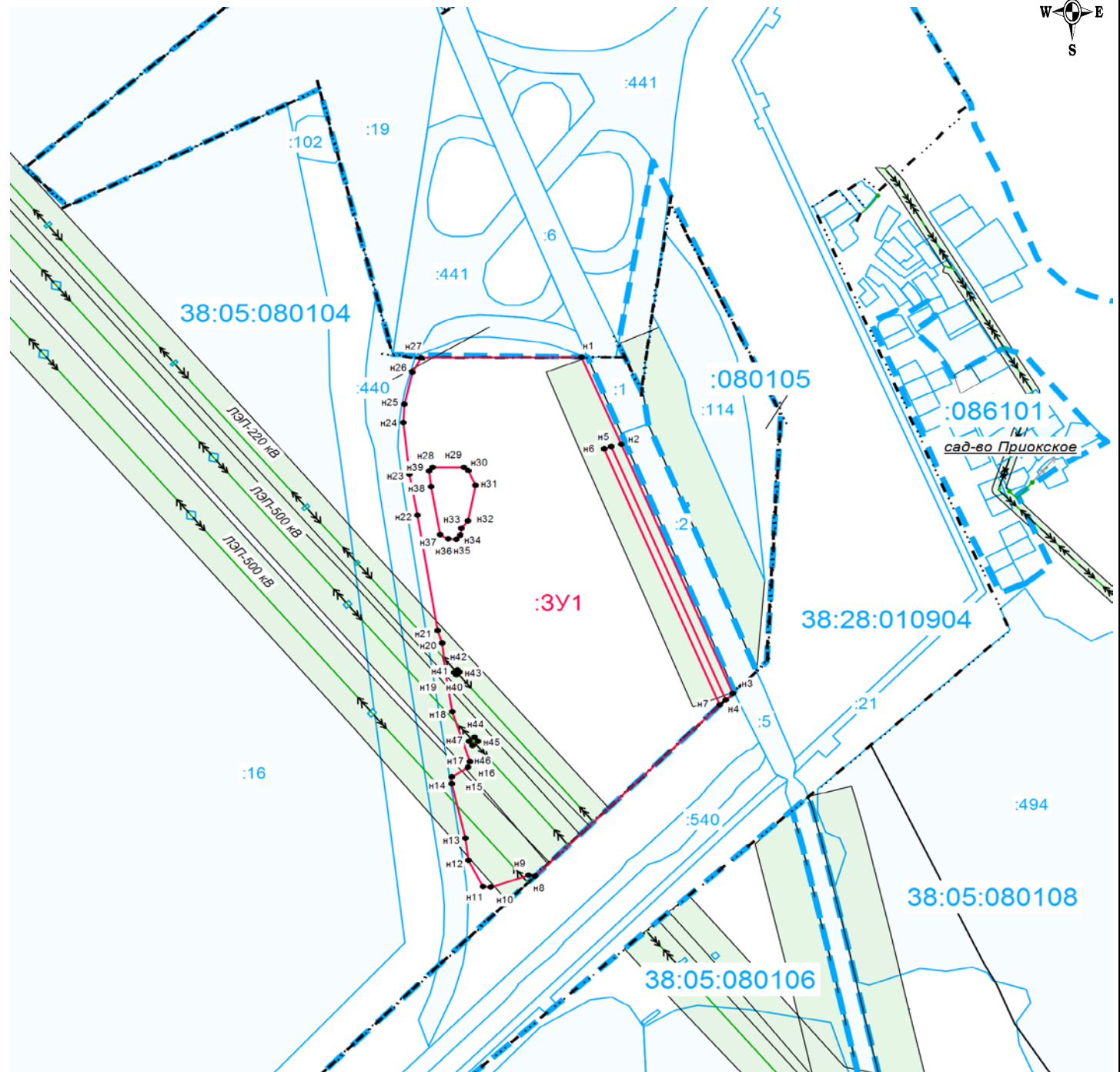
от _____ № _____

Схема расположения земельного участка на кадастровом плане территории

Условный номер земельного участка: :3У1

Площадь земельного участка: 32 7565 кв. м.

Система координат: МСК-38, зона 3



Масштаб 1 : 10 000

Условные обозначения:

- :178** - кадастровый номер земельного участка
- :3У1** - обозначение земельного участка
- - граница земельного участка, установленная при проведении кадастровых работ
- - -** - граница кадастрового квартала
- :084401** - номер кадастрового квартала
- - Охранная зона инженерных коммуникаций: ВЛ-220 кВ, ВЛ-500 кВ (38:05-6.103, 38:05-6.88, 38:05-6.95)
- - - - -** - Граница населенного пункта город Саянск
- n1** - характерная точка границы земельного участка и её номер
- - границы земельных участков, установленные в соответствии с ФЗ, включенные в ЕГРН

УТВЕРЖДЕНА

Постановлением администрации Зиминского
районного муниципального образования
от _____ № _____

расположения земельного участка на кадастровом плане терри

Условный номер земельного участка: :3У1

Площадь земельного участка: 32 7565 кв. м.

Система координат: МСК-38, зона 3

№ хар.точ	координаты, м		№ хар.точ	координаты, м	
	X	Y		X	Y
н1	579887.86	3186719.76	внутренний контур		
н2	579727.80	3186787.00	н28	579685.51	3186469.72
н3	579270.84	3186973.63	н29	579685.65	3186522.37
н4	579258.95	3186961.92	н30	579679.45	3186530.32
н5	579723.76	3186769.76	н31	579652.11	3186542.03
н6	579718.82	3186757.80	н32	579587.47	3186529.64
н7	579248.96	3186952.04	н33	579573.87	3186517.93
н8	578935.56	3186642.15	н34	579560.81	3186516.31
н9	578936.88	3186631.25	н35	579553.26	3186510.25
н10	578914.86	3186567.62	н36	579553.67	3186496.11
н11	578916.00	3186554.42	н37	579561.34	3186482.64
н12	578964.22	3186530.05	н38	579649.42	3186467.56
н13	579004.75	3186525.47	н39	579678.78	3186464.46
н14	579104.27	3186502.31	н28	579685.51	3186469.72
н15	579117.07	3186502.17	внутренний контур		
н16	579134.98	3186529.11	н40	579304.70	3186509.53
н17	579145.21	3186533.01	н41	579308.81	3186506.12
н18	579236.92	3186502.71	н42	579313.53	3186511.80
н19	579305.61	3186492.34	н43	579309.43	3186515.21
н20	579362.84	3186486.28	н40	579304.70	3186509.53
н21	579385.60	3186478.20	внутренний контур		
н22	579597.44	3186444.94	н44	579189.71	3186540.45
н23	579672.85	3186431.47	н45	579182.76	3186546.26
н24	579767.12	3186420.70	н46	579175.01	3186536.99
н25	579800.92	3186422.85	н47	579181.95	3186531.19
н26	579859.77	3186435.91	н44	579189.71	3186540.45
н27	579886.52	3186450.77			
н1	579887.86	3186719.76			